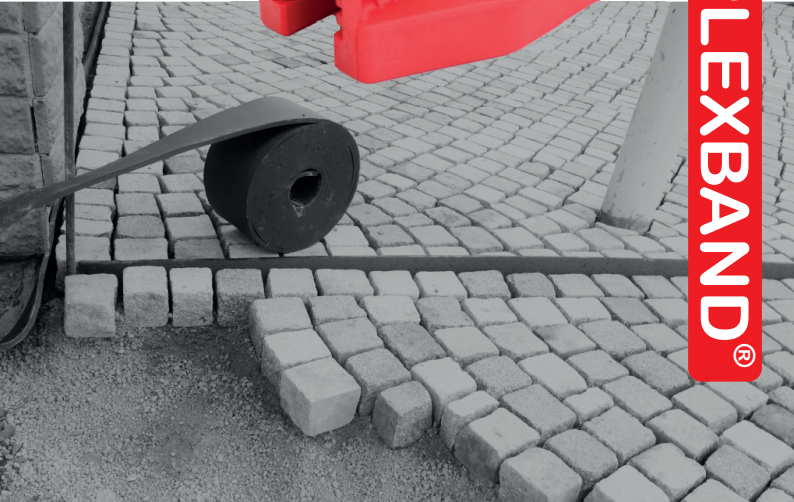


PLEX-cutter

... unser Tool für *Profis* ...



PLEXBAND[®]



... ist ein neu entwickeltes
Schneidwerkzeug
zur Herstellung von Bewegungsfugen
aus PLEXBAND
zusammen mit Fugenverguss

Wozu wird der **PLEX-cutter** verwendet?

Bei der Herstellung von Bewegungsfugen und auch Anschlussfugen im Sockelbereich wird in vielen Fällen der obere Abschluss der Fuge mit dauerelastischem Fugenvergussmaterial oder mit Fugensand ausgebildet.

Die Regelwerke im Straßen- und Pflasterbau fordern für Bewegungsfugen bei Pflasterdecken in gebundener Bauweise, bei Betonverkehrsflächen und bei „Dehnscheiben“ in Einfassungen und Rinnen einen Fugenabschluss mit dauerelastischem Fugenverguss nach ZTV Fug-StB.

Weil Fugeneinlagen aus **PLEXBAND** i.d.R. in voller Höhe eingebaut werden müssen diese nach Fertigstellung der Flächen in den Fugen geringfügig zurückgebaut werden. Dieser Rückschnitt erfolgte bisher aufwendig und mühsam mit einem Cuttermesser, einer Rundbürste oder mit einer Gasflamme.

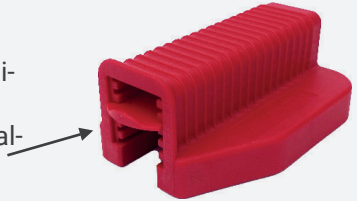
Mit dem **PLEX-cutter** wird der geplante „Rückschnitt“ vor dem Einbau der Fugeneinlage durch Herstellung eines maßgenauen Abreißstreifens (Perforationsschnitt) vorbereitet.

Nach Fertigstellung der Flächen (z.B. mit Fugenmörtel) wird der Abreißstreifen dann einfach aus der Fuge herausgezogen.

Mit **PLEXBAND** als Fugeneinlage in Bewegungsfugen wird keine PE-Rundschnur zur Vermeidung der Dreiflankenhaftung benötigt. **PLEXBAND** besteht wie eine Rundschnur aus geschlossenzelligem Polyethylen-Schaumstoff und verhindert damit die Dreiflankenhaftung.

Wie wird der PLEX-cutter verwendet?

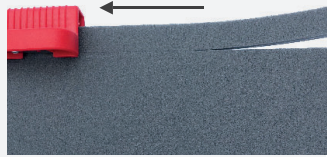
1. Schnitttiefe des Messers (= Höhe Abreißstreifen) mit der Distanzplatte im Schnittkanalraster einstellen ...



2. ... PLEXBAND an der Einschubstirnseite des Messers in den Schnittkanal einführen ...



3. ... in Längsrichtung mit dem Messer den Perforationsschnitt ziehen



Die Verwendung des PLEX-cutter wird für Fugeneinlagen aus PLEXBAND bis zu einer Materialdicke von 18 mm empfohlen.

Welche Vorteile bietet der PLEX-cutter ?

Der PLEX-cutter bietet Einsparungen von Arbeitszeit und Material

- weniger Arbeitsschritte und einfache Anwendung
- keine Rundschnur erforderlich
- weniger Fugenmasse durch exaktes Einbaumaß

Wo gibt es den **PLEX-cutter** ?

Der **PLEX-cutter** ist über das Stützpunkthändlernetz oder direkt beim Hersteller in Verbindung mit dem Bezug von **PLEXBAND**-Produkten auf Anfrage erhältlich.

Gibt es Ersatzklingen und Zubehör für den **PLEX-cutter** ?

Der **PLEX-cutter** wird mit 10 Klingen und einem Wechselwerkzeug Torx 20 ausgestattet. Jede Klinge kann 2-fach durch Umdrehen im Messer verwendet werden.

Ersatzklingen (Martor Trapezklingen Nr. 99) sind im Fachhandel erhältlich.



Haben Sie Fragen oder Anregungen zum **PLEX-cutter** ?

Sprechen Sie uns an!

Wir beraten Sie gerne in allen Fragen rund um Anwendungen mit **PLEXBAND** und dem **PLEX-cutter**.